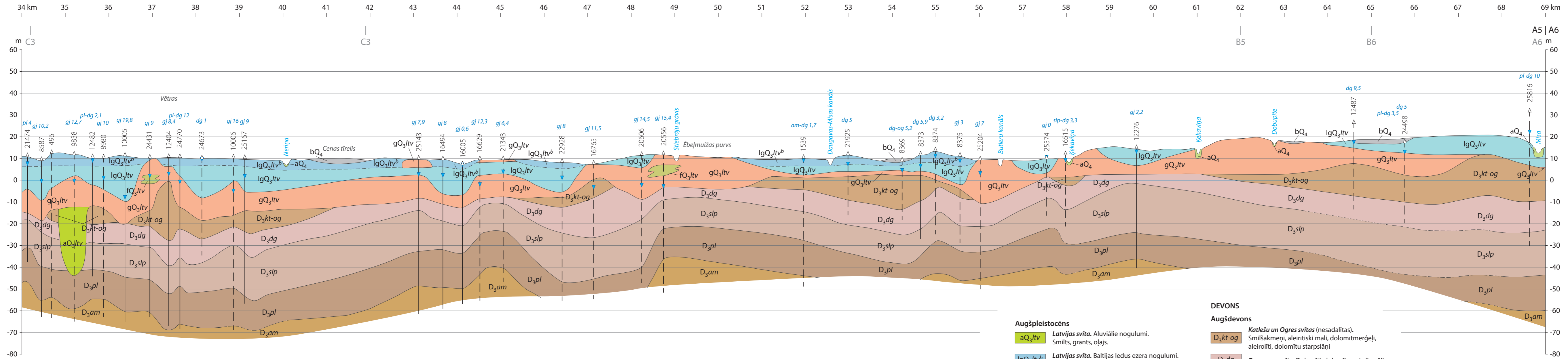


A ALTERNATĪVA. A5 posms. 34-69 km



**KVARTĀRS**  
**Holocēns**  
 bQ<sub>4</sub> Purvu nogulumi.  
 Kūdra.  
 aQ<sub>4</sub> Aluviālie nogulumu.  
 Smiltis, grants, aleirīts.

**Augšpleistocēns**  
 aQ<sub>3</sub>ltv *Latvijas svīta.* Aluviālie nogulumu.  
 Smiltis, grants, oļājs.  
 lgQ<sub>3</sub>ltv<sup>b</sup> *Latvijas svīta.* Baltijas ledus ezera nogulumu.  
 Smiltis, grants, aleirīts, māls.  
 lgQ<sub>3</sub>ltv *Latvijas svīta.* Limnoglaciālie nogulumu.  
 Smiltis, grants, aleirīts, māls.  
 fQ<sub>3</sub>ltv *Latvijas svīta.* Fluvioglaciālie nogulumu.  
 Smiltis, grants, oļājs, aleirīts.  
 gQ<sub>3</sub>ltv *Latvijas svīta.* Glacigēnie nogulumu.  
 Morēnas mālsmiltis un smiļsmāls.

**DEVONS**  
**Augšdevons**  
 D<sub>3</sub>kt-og *Katlešu un Ogres svītas (nesadalītas).*  
 Smiļšakmeņi, aleirītiski māli, dolomitmerģeļi,  
 aleirīti, dolomītu starpslāņi  
 D<sub>3</sub>dg *Daugavas svīta.* Dolomīti, dolomitmerģeļi, māli.  
 D<sub>3</sub>slp *Salaspils svīta.* Māli,  
 dolomitmerģeļi, dolomīti, ģipši.  
 D<sub>3</sub>pl *Ļaviņu svīta.* Dolomīti, mālaini  
 dolomīti, karbonātiski māli.  
 D<sub>3</sub>am *Amatas svīta.* Smiļšakmeņi ar  
 aleirītu un mālu starpslāņiem.

horizontālais – 1 : 50 000  
 vertikālais – 1 : 1000  
 Griezuma mērogs:  
 Reljefs – topogrāfiskā kartē mērogā 1 : 50 000

